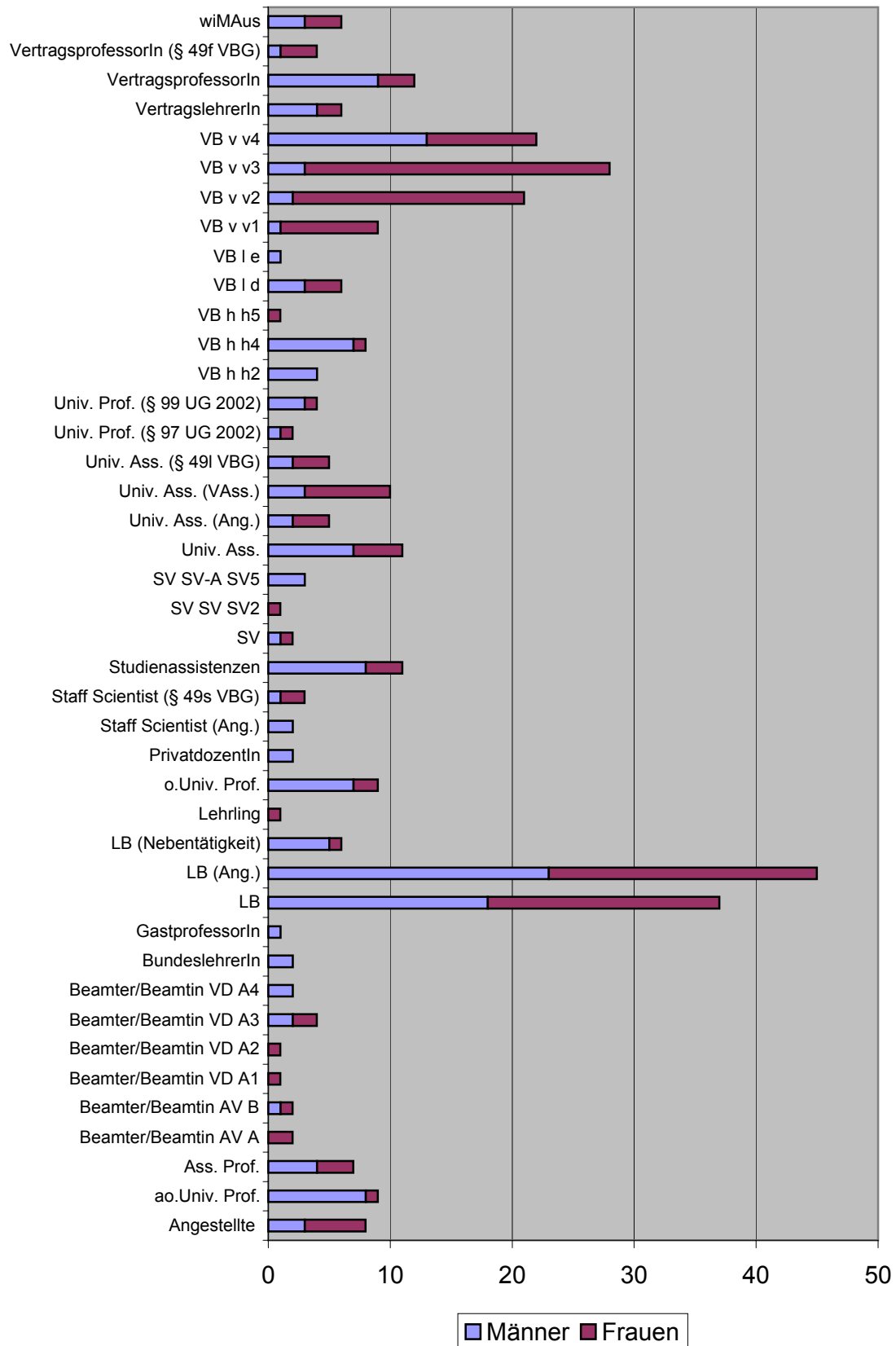


FRAUENQUOTEN
Frauenquote nach Verwendungsgruppen

Stichtag: 1.10.2004

Verwendungs- und Entlohnungsgruppe	Männer	Frauen	Gesamt	Frauenquote %
Angestellte	3	5	8	63
ao.Univ. Prof.	8	1	9	11
Ass. Prof.	4	3	7	43
Beamter/Beamtin AV A	0	2	2	100
Beamter/Beamtin AV B	1	1	2	50
Beamter/Beamtin VD A1	0	1	1	100
Beamter/Beamtin VD A2	0	1	1	100
Beamter/Beamtin VD A3	2	2	4	50
Beamter/Beamtin VD A4	2	0	2	0
BundeslehrerIn	2	0	2	0
GastprofessorIn	1	0	1	0
LB	18	19	37	51
LB (Ang.)	23	22	45	49
LB (Nebentätigkeit)	5	1	6	17
Lehrling	0	1	1	100
o.Univ. Prof.	7	2	9	22
PrivatdozentIn	2	0	2	0
Staff Scientist (Ang.)	2	0	2	0
Staff Scientist (§ 49s VBG)	1	2	3	67
Studienassistenzen	8	3	11	27
SV	1	1	2	50
SV SV SV2	0	1	1	100
SV SV-A SV5	3	0	3	0
Univ. Ass.	7	4	11	36
Univ. Ass. (Ang.)	2	3	5	60
Univ. Ass. (VAss.)	3	7	10	70
Univ. Ass. (§ 49l VBG)	2	3	5	60
Univ. Prof. (§ 97 UG 2002)	1	1	2	50
Univ. Prof. (§ 99 UG 2002)	3	1	4	25
VB h h2	4	0	4	0
VB h h4	7	1	8	13
VB h h5	0	1	1	100
VB l d	3	3	6	50
VB l e	1	0	1	0
VB v v1	1	8	9	89
VB v v2	2	19	21	90
VB v v3	3	25	28	89
VB v v4	13	9	22	41
VertragslehrerIn	4	2	6	33
VertragsprofessorIn	9	3	12	25
VertragsprofessorIn (§ 49f VBG)	1	3	4	75
wiMAus	3	3	6	50
§ 100 UG MitarbeiterIn	3	0	3	0
Summe gesamt				
	165	164	329	
Quote gesamt	50	50		

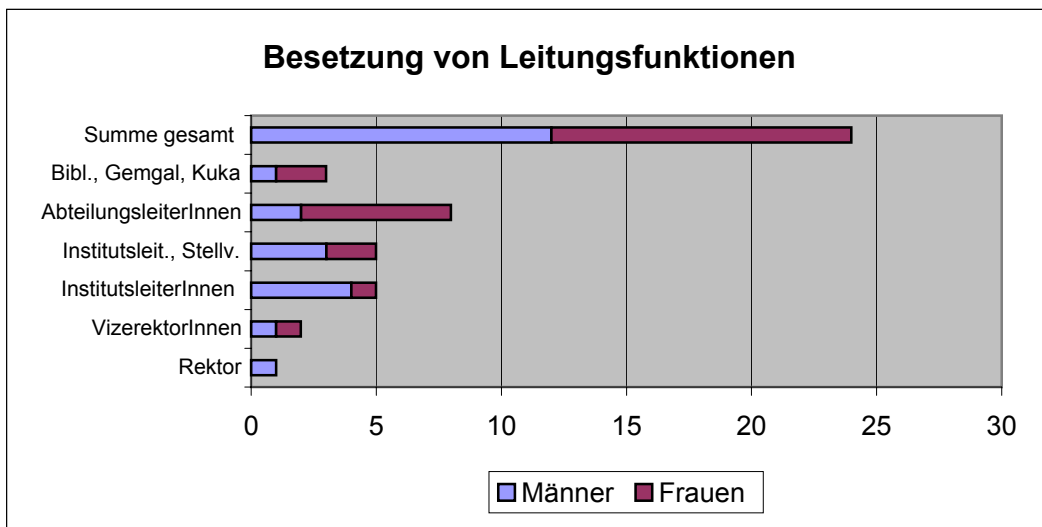
Frauenquoten nach Verwendungsgruppen



Besetzung von Leitungsfunktionen

Stichtag: 1.10.2004

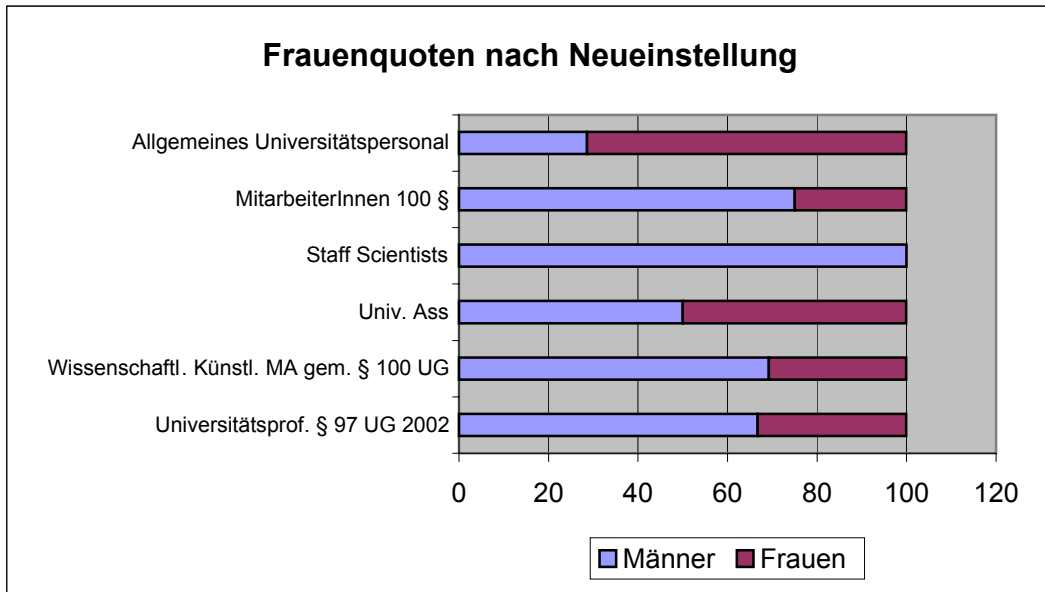
	Männer	Frauen	Gesamt	Frauenquote %
Rektor	1	0	1	0
VizerektorInnen	1	1	2	50
InstitutsleiterInnen	4	1	5	20
Institutsleit., Stellv.	3	2	5	40
AbteilungsleiterInnen	2	6	8	75
Bibl., Gemgal, Kuka	1	2	3	67
Summe gesamt	12	12	24	
Quote gesamt	50	50		



Frauenquoten nach Neueinstellungen

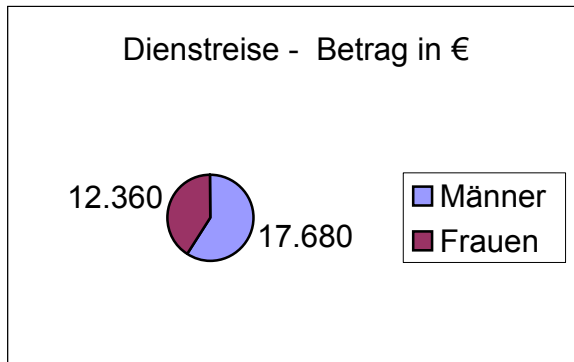
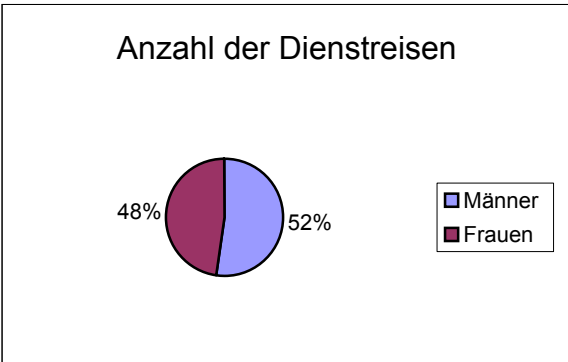
Zeitraum: ab 1.1.2004

	%	%	%	%
	Männer	Frauen	Gesamt	Frauenquote %
Universitätsprof. § 97 UG 2002	67	33	100	33
Wissenschaftl. Künstl. MA gem. § 100 UG	69	31	100	31
Univ. Ass	50	50	100	50
Staff Scientists	100	0	100	0
§ 100 MitarbeiterInnen	75	25	100	25
Allgemeines Universitätspersonal	29	71	100	71



Dienstreisen

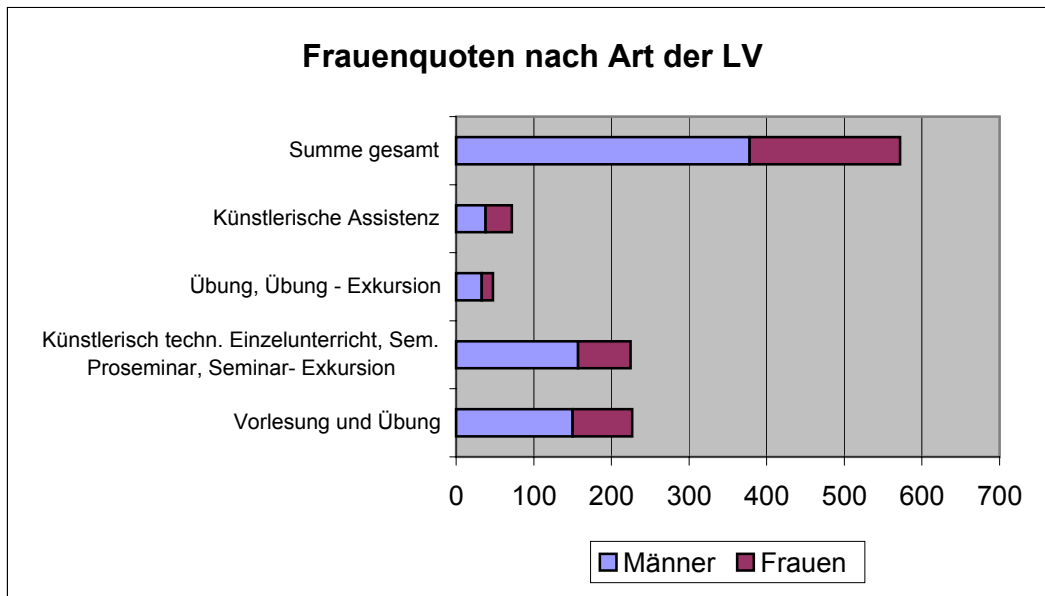
	Männer	Frauen	Gesamt	Frauenquote %
2004				
Anzahl der Dienstreisen	57	52	109	48
absoluter Betrag in €	17.680	12.360	30.040	
% mäßiger Anteil nach Absolutbeträgen	59	41		



Frauenquoten nach Art der Lehrveranstaltungen

Zeitraum: Studienjahr 2003/2004

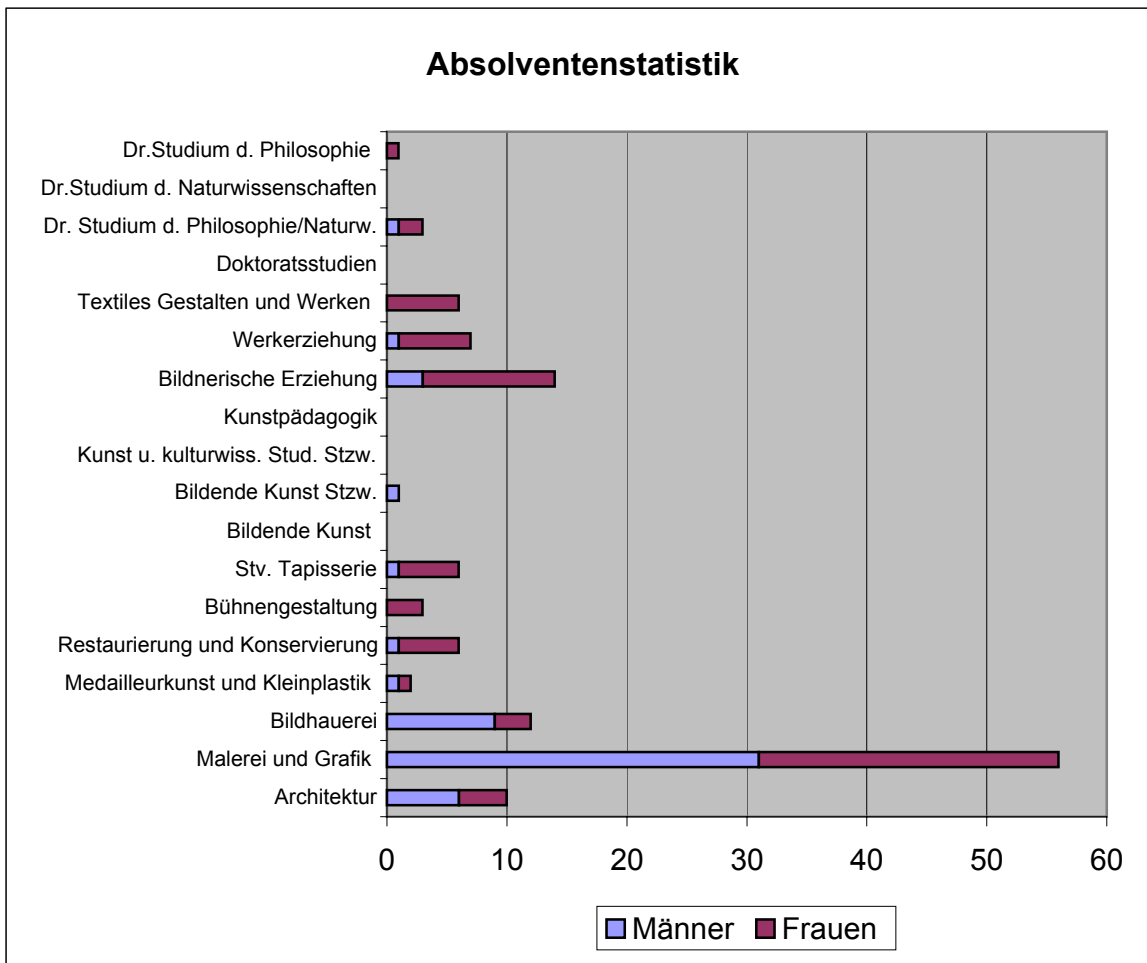
	Männer	Frauen	Gesamt	Frauenquote %
Vorlesung und Übung	150	77	227	34
Künstlerisch techn. Einzelunterricht, Sem.				
Proseminar, Seminar- Exkursion	157	68	225	30
Übung, Übung - Exkursion	33	15	48	31
Künstlerische Assistenz	38	34	72	47
Summe gesamt	378	194	572	
Quote gesamt	66	34		



Absolventenstatistik

Zeitraum: Studienjahr 2003/2004

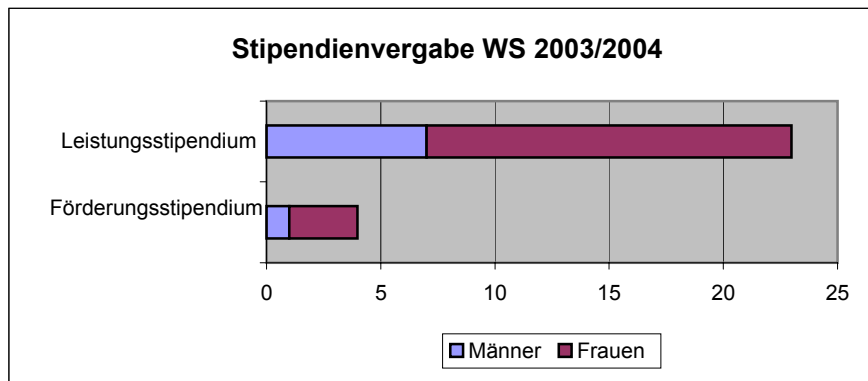
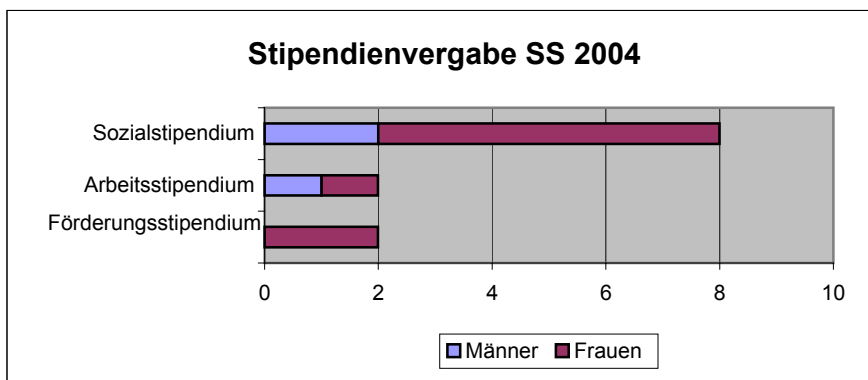
	Männer	Frauen	Gesamt	Frauenquote %
Architektur	6	4	10	40
Malerei und Grafik	31	25	56	45
Bildhauerei	9	3	12	25
Medailleurkunst und Kleinplastik	1	1	2	50
Restaurierung und Konservierung	1	5	6	83
Bühnengestaltung	0	3	3	100
Stv. Tapisserie	1	5	6	83
Bildende Kunst				
Bildende Kunst Stzw.	1	0	1	0
Kunst u. kulturwiss. Stud. Stzw.	0	0	0	
Kunstpädagogik				
Bildnerische Erziehung	3	11	14	79
Werkerziehung	1	6	7	86
Textiles Gestalten und Werken	0	6	6	100
Doktoratsstudien				
Dr. Studium d. Philosophie/Naturw.	1	2	3	67
Dr. Studium d. Naturwissenschaften	0	0	0	
Dr. Studium d. Philosophie	0	1	1	100
Summe gesamt	55	72	127	
Quote gesamt	43	57		



Stipendienvergabe Studien- und Prüfungsabteilung

Studienjahr 2003/2004

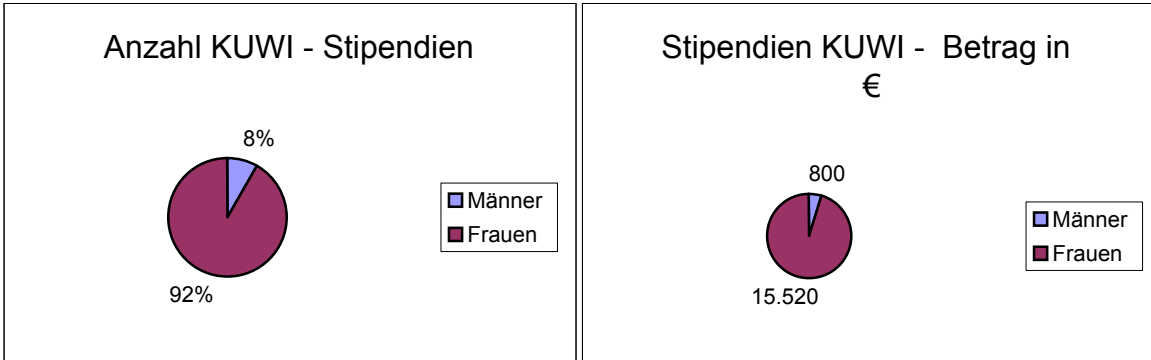
	Männer	Frauen	Gesamt	Frauenquote %
Sommersemester 2004				
Förderungsstipendium	0	2	2	100
Arbeitsstipendium	1	1	2	50
Sozialstipendium	2	6	8	75
Wintersemester 2003/2004				
Förderungsstipendium	1	3	4	75
Leistungsstipendium	7	16	23	70
Summe gesamt	11	28	39	
Quote gesamt	28	72		



Stipendien für kurzfristige künstl. u. wissenschaftl. Arbeiten im Ausland

Zeitraum: Kalenderjahr 2004

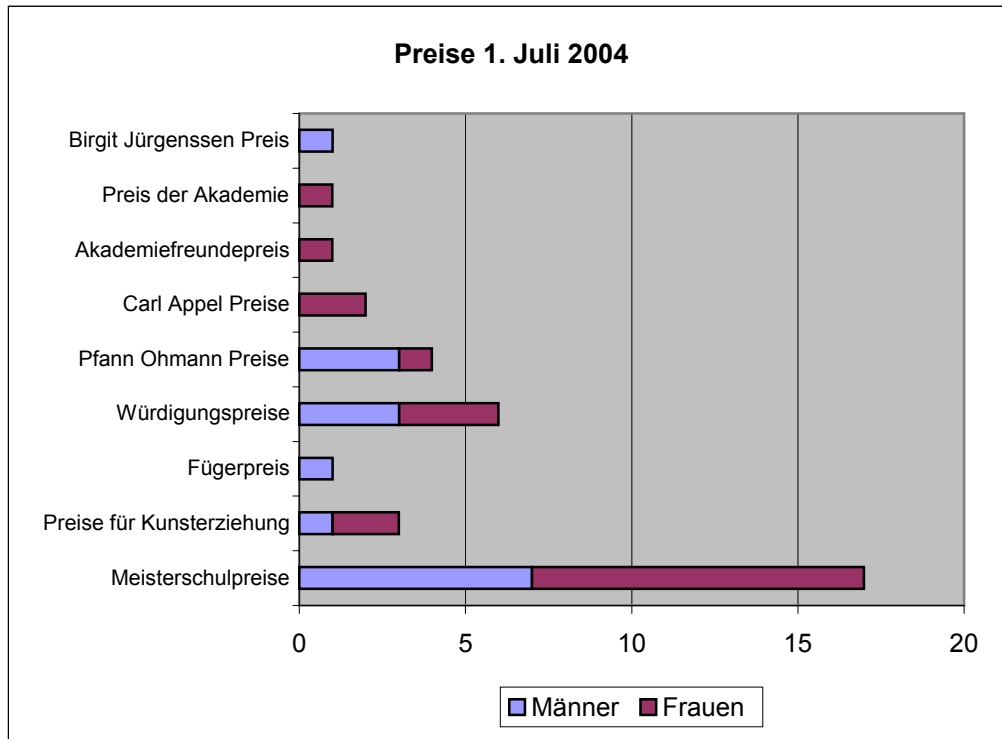
	Männer	Frauen	Gesamt	Frauenquote %
Anzahl KUWI - Stipendien	1	11	12	92
absoluter Betrag in €	800	15.520	16.320	
% mäßiger Anteil nach Absolutbeträgen	5	95		



Preise

Zeitraum: Vergabe am 1. Juli 2004

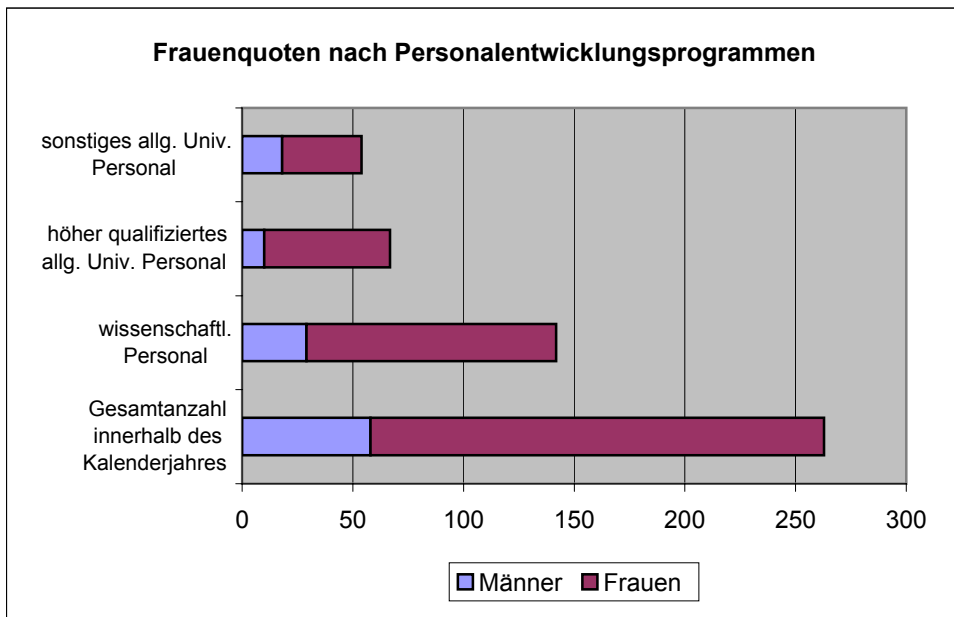
	Männer	Frauen	Gesamt	Frauenquote %
Meisterschulpreise	7	10	17	59
Preise für Kunsterziehung	1	2	3	67
Fügerpreis	1	0	1	0
Würdigungspreise	3	3	6	50
Pfann Ohmann Preise	3	1	4	25
Carl Appel Preise	0	2	2	100
Akademiefreundepreis	0	1	1	100
Preis der Akademie	0	1	1	100
Birgit Jürgenssen Preis	1	0	1	0
Summe gesamt	16	20	36	
Quote gesamt	44	56		



**Frauenquoten nach Personalentwicklungsprogrammen
Anzahl d. Weiterbildungstage des Personals**

Zeitraum: 2004

	Männer	Frauen	Gesamt	Frauenquote %
Gesamtanzahl innerhalb des Kalenderjahres	58	205	263	78
wissenschaftl. Personal	29	113	142	80
höher qualifiziertes allg. Univ. Personal	10	57	67	85
sonstiges allg. Univ. Personal	18	36	54	67
Summe gesamt	115	411	526	
Quote gesamt	22	78		



**Frauenquoten nach Zuweisung von Mitteln
an ProjektleiterInnen für wissenschaftliche und künstlerische Projekte
durch den Veranstaltungsbeirat für das Jahr 2004**

Zeitraum: 2004

	Männer	Frauen	Gesamt	Frauenquote %
Gesamtanzahl innerhalb des Kalenderjahres	5	9	14	64
% mäßiger Anteil nach Absolutbeträgen	4,2	5,8	10	58
Summe gesamt	9	15	24	
Quote gesamt	38	62		

