

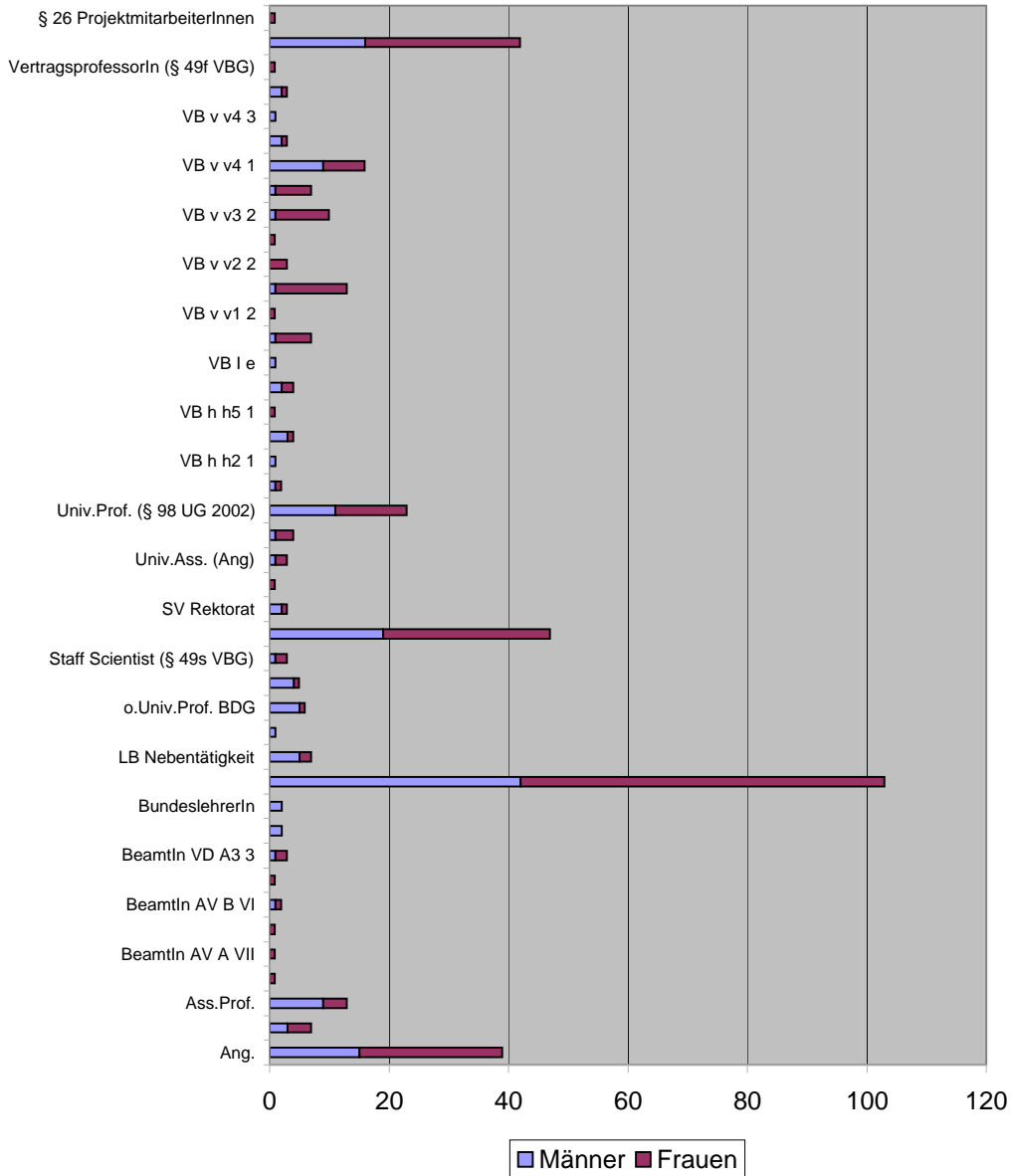
**Daten zur Geschlechterverteilung an der Akademie der bildenden Künste Wien
Kalenderjahr 2008, Studienjahr 2007/2008**

Geschlechterverteilung nach Verwendungsgruppen

Stichtag: 1.10.2008

Personalart	Männer	Frauen	Gesamt	% Frauen
Ang.	15	24	39	61,54
ao.Univ.Prof.	3	4	7	57,14
Ass.Prof.	9	4	13	30,77
BeamtIn A1 1	0	1	1	100,00
BeamtIn AV A VII	0	1	1	100,00
BeamtIn AV A VIII	0	1	1	100,00
BeamtIn AV B VI	1	1	2	50,00
BeamtIn VD A2 3	0	1	1	100,00
BeamtIn VD A3 3	1	2	3	66,67
BeamtIn VD A4 GL	2	0	2	0,00
BundeslehrerIn	2	0	2	0,00
LB Ang.	42	61	103	59,22
LB Nebentätigkeit	5	2	7	28,57
Lehrling	1	0	1	0,00
o.Univ.Prof. BDG	5	1	6	16,67
Staff Scientist (Ang.)	4	1	5	20,00
Staff Scientist (§ 49s VBG)	1	2	3	66,67
Studienassistentz	19	28	47	59,57
SV Rektorat	2	1	3	33,33
SV SV SV2 GR2	0	1	1	100,00
Univ.Ass. (Ang)	1	2	3	66,67
Univ.Ass. (§ 49l VBG)	1	3	4	75,00
Univ.Prof. (§ 98 UG 2002)	11	12	23	52,17
Univ.Prof. (§ 99 UG 2002)	1	1	2	50,00
VB h h2 1	1	0	1	0,00
VB h h4 1	3	1	4	25,00
VB h h5 1	0	1	1	100,00
VB l d	2	2	4	50,00
VB l e	1	0	1	0,00
VB v v1 1	1	6	7	85,71
VB v v1 2	0	1	1	100,00
VB v v2 1	1	12	13	92,31
VB v v2 2	0	3	3	100,00
VB v v2 3	0	1	1	100,00
VB v v3 2	1	9	10	90,00
VB v v3 3	1	6	7	85,71
VB v v4 1	9	7	16	43,75
VB v v4 2	2	1	3	33,33
VB v v4 3	1	0	1	0,00
VertragslehrerIn	2	1	3	33,33
VertragsprofessorIn (§ 49f VBG)	0	1	1	100,00
§100UG MitarbeiterIn	16	26	42	61,90
§ 26 ProjektmitarbeiterInnen	0	1	1	100,00
Summe gesamt	167	233	400	58,25
Anteil gesamt in %	42	58		

Geschlechterverteilung nach Verwendungsgruppen



Wissenschaftliches und künstlerisches Personal*Stichtag: 1.10.2008*

Wissenschaftl. und künstl. Personal (Anzahl Personen)	Männer	Frauen	Gesamt	Frauenanteil %
ProfessorInnen	17	15	32	47
davon o.Univ. ProfessorInnen	5	1	6	17
davon Univ. ProfessorInnen (§ 98 UG 2002)	11	12	23	52
davon Univ. ProfessorInnen (§ 99 UG 2002)	1	1	2	50
davon VertragsprofessorInnen (§ 49f VBG)	0	1	1	100
Weiteres wissenschaftl. und künstl. Personal	105	135	240	56
davon DozentInnen	1	4	5	80
davon Lehrbeauftragte	47	63	110	57
davon StudienassistentInnen	19	28	47	60
davon § 26 ProjektmitarbeiterInnen	0	1	1	100
Wissenschaftl. und künstl. Personal gesamt	122	150	272	55

Allgemeines Universitätspersonal*Stichtag: 1.10.2008*

Allgemeines Universitätspersonal (Anzahl Personen)	Männer	Frauen	Gesamt	Frauenanteil %
gesamt	45	83	128	65

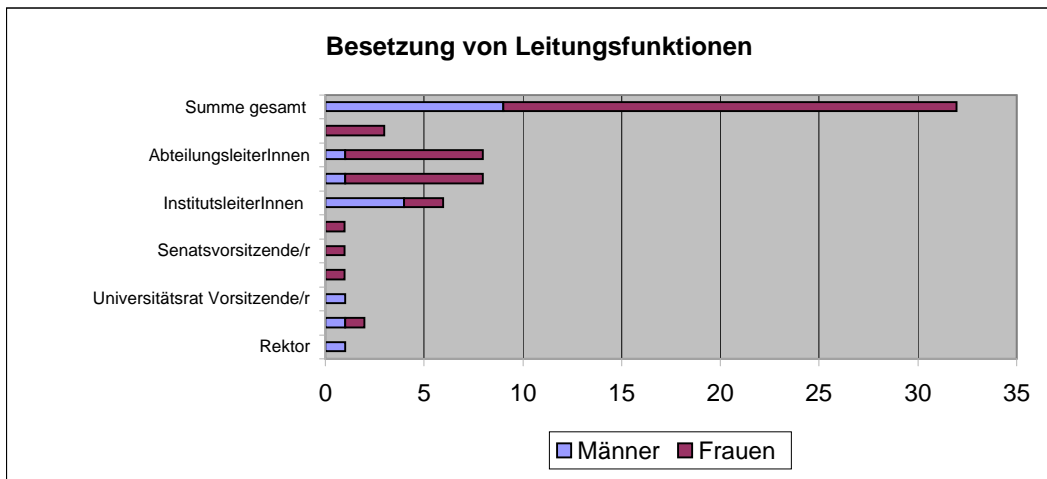
Erklärung zu den Daten betreffend die Geschlechterverteilung an der Akademie der bildenden Künste Wien

Verwendungs- und Entlohnungsgruppe	Erklärung
Angestellte	
ao.Univ. Prof.	
Ass. Prof.	
Beamtin/Beamter A1 1 Beamtin/Beamter AV A VII Beamtin/Beamter AV A VIII Beamtin/Beamter AV B VI Beamtin/Beamter VD A2 3 Beamtin/Beamter VD A3 3 Beamtin/Beamter VD A4 GL	Kategorisierung nach dem Beamten-Dienstrechtsgesetz (Alt) bezugnehmend auf die jeweilige Qualifikation im Verhältnis zur Bewertung des jeweiligen Arbeitsplatzes
BundeslehrerIn	ausschließlich in der Lehre tätige MitarbeiterInnen (BeamtInnen), vornehmlich in der LehrerInnenausbildung
LB (Ang.) LB (Nebentätigkeit)	Lehrbeauftragte
Lehrling	
o.Univ. Prof.	
PrivatdozentIn	
Staff Scientist (Ang.)	künstlerisch wissenschaftliche MitarbeiterInnen in
Staff Scientist (§ 49s VBG)	
Studienassistenzen	
SV SV SV SV2 GR2 SV SV-A SV5 GR5	MitarbeiterInnen mit Sonderverträgen vornehmlich im Bereich des Zentralen Informatikdienstes
Univ. Ass.	
Univ. Ass. (Ang.)	
Univ. Ass. (§ 49I VBG)	
Univ. Prof. (§ 98 UG 2002)	ProfessorInnen die gemäß § 98 UG 2002 über 2 Jahre befristet berufen wurden
Univ. Prof. (§ 99 UG 2002)	Professoren die gemäß § 99 UG 2002 bis zu 2 Jahre befristet berufen wurden
VB h h2 VB h h2 1 VB h h2 2 VB h h4 VB h h4 1 VB h h5 1 VB I d VB I e VB v v1 1 VB v v1 2 VB v v2 1 VB v v2 2 VB v v2 3 VB v v3 2 VB v v3 3 VB v v4 1 VB v v4 2 VB v v4 3	Kategorisierung nach dem Vertragsbedienstetengesetz (Alt) bezugnehmend auf die jeweilige Qualifikation im Verhältnis zur Bewertung des jeweiligen Arbeitsplatzes
VertragslehrerIn	ausschließlich in der Lehre tätige MitarbeiterInnen,
VertragsprofessorIn (§ 49f VBG)	
§ 26 UG ProjektmitarbeiterInnen	
§ 100 UG MitarbeiterIn	wissenschaftliche und künstlerische

Besetzung von Leitungsfunktionen

Stichtag: 1.10.2008

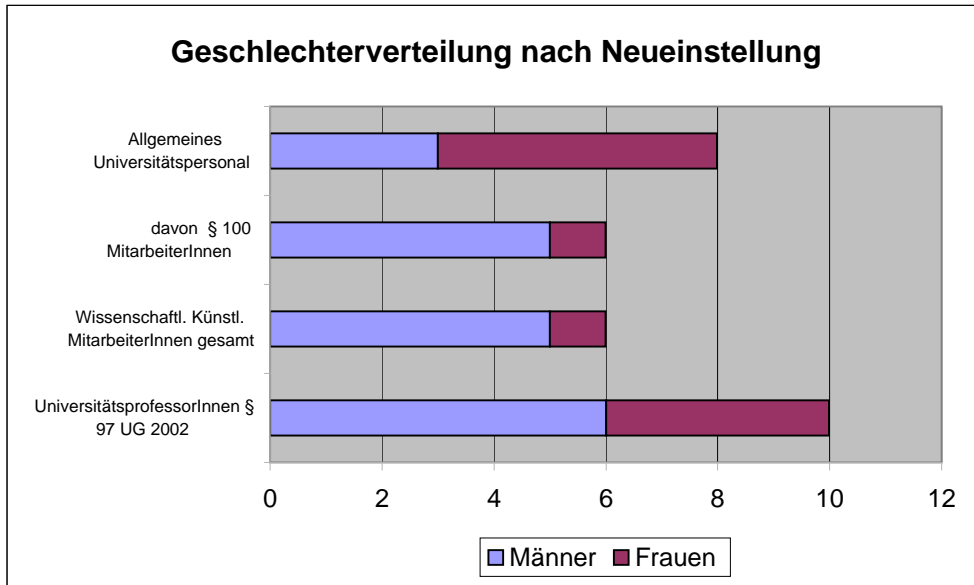
	Männer	Frauen	Gesamt	Frauenanteil %
Rektor	1	0	1	0
VizekanzlerInnen	1	1	2	50
Universitätsrat Vorsitzende/r	1	0	1	0
stellv. Universitätsrats Vorsitzende/r	0	1	1	100
Senatsvorsitzende/r	0	1	1	100
stellv. Senatsvorsitzende/	0	1	1	100
InstitutsleiterInnen	4	2	6	33
stellv. InstitutsleiterInnen	1	7	8	88
AbteilungsleiterInnen	1	7	8	88
Bibl., Gemgal, Kuka	0	3	3	100
Summe gesamt	9	23	32	
Anteil gesamt in %	28	72		
Universitätsratsmitglieder	3	4	7	57
Senatsmitglieder	11	12	23	52



Geschlechterverteilung nach Neueinstellungen

Zeitraum: ab 1.1.2008

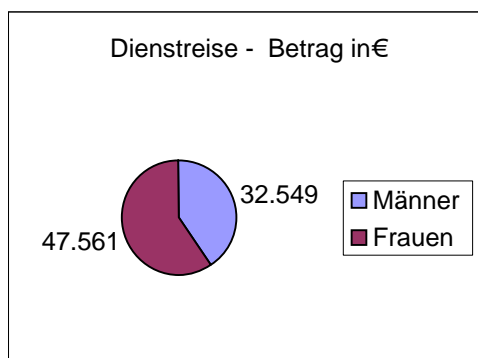
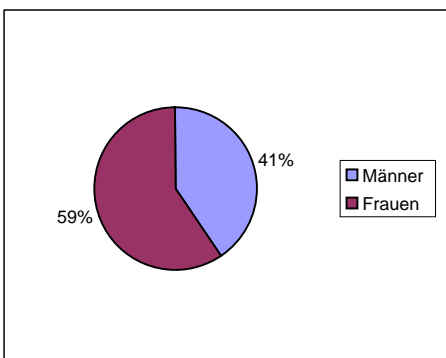
	Männer	Frauen	Gesamt	Frauenanteil %
UniversitätsprofessorInnen § 97 UG 2002	6	4	10	40
Wissenschaftl. Künstl. MitarbeiterInnen gesamt	5	1	6	17
davon § 100 MitarbeiterInnen	5	1	6	17
Allgemeines Universitätspersonal	3	5	8	63
Summe gesamt	14	10	24	
Anteil gesamt	58	42		



Dienstreisen

2008

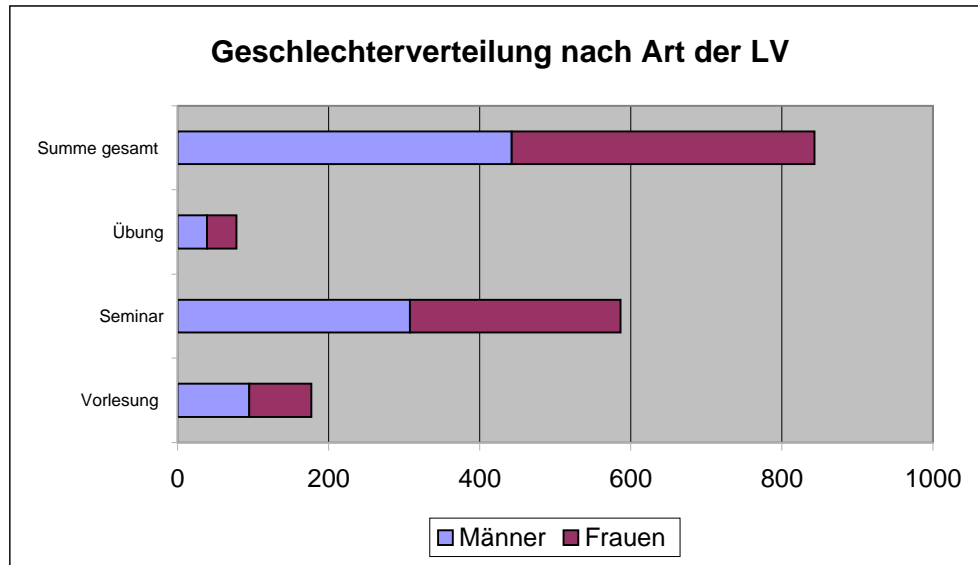
	Männer	Frauen	Gesamt	Frauenanteil %
Anzahl der Dienstreisen	75	170	245	69
absoluter Betrag in€	32.549	47.561	80.110	
%mäßiger Anteil nach Absolutbeträgen	41	59		



Geschlechterverteilung nach Art der Lehrveranstaltungen

Zeitraum: Studienjahr 2007/2008

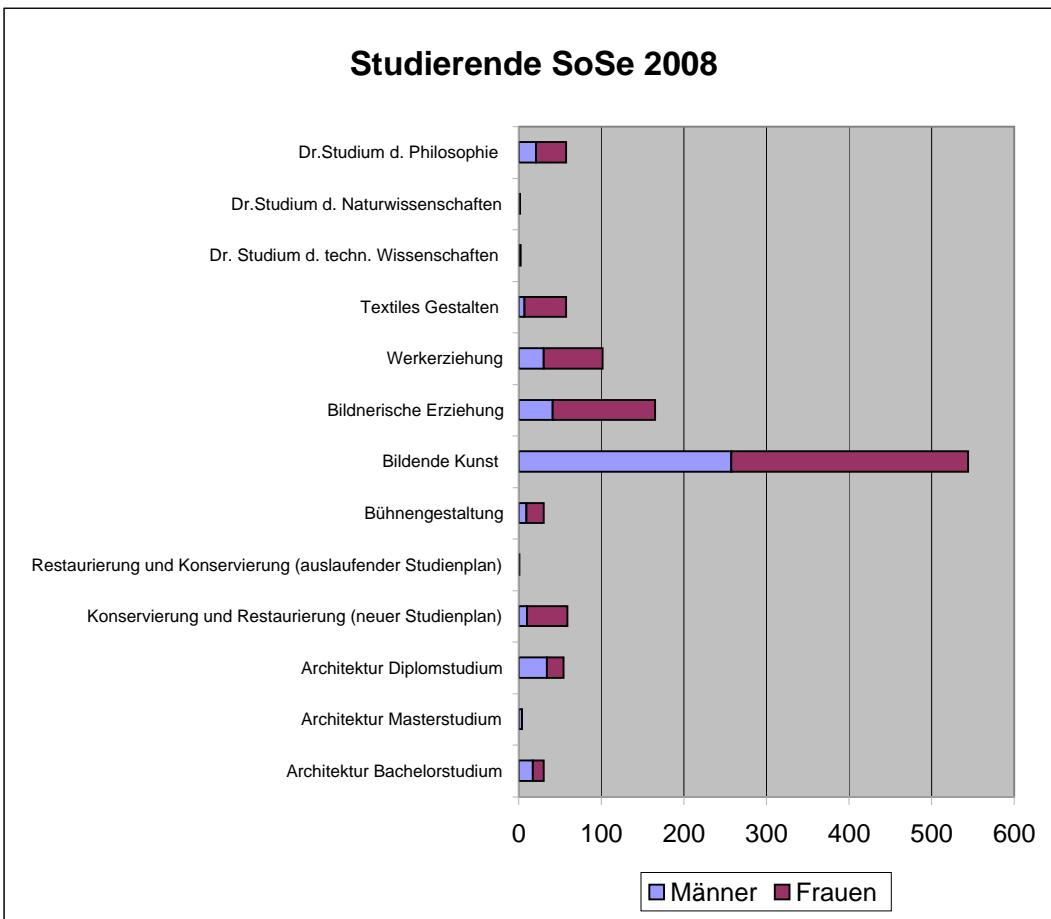
	Männer	Frauen	Gesamt	Frauenanteil %
Vorlesung	95	83	178	47
Seminar	308	279	587	48
Übung	39	40	79	51
Summe gesamt	442	402	844	
Anteil gesamt in %	52	48		
Künstlerische Assistenz	100	98	198	49



Studierende

SoSe 2008

	Männer	Frauen	Gesamt	Frauenanteil %
Architektur Bachelorstudium	17	14	31	45
Architektur Masterstudium	4	1	5	20
Architektur Diplomstudium	34	21	55	38
Konservierung und Restaurierung (neuer Studienplan)	10	50	60	83
Restaurierung und Konservierung (auslaufender Studienplan)	1	0	1	0
Bühnengestaltung	9	22	31	71
Bildende Kunst	257	288	545	53
Bildnerische Erziehung	41	125	166	75
Werkerziehung	30	72	102	71
Textiles Gestalten	7	51	58	88
Dr. Studium d. techn. Wissenschaften	2	0	2	0
Dr. Studium d. Naturwissenschaften	0	2	2	100
Dr. Studium d. Philosophie	21	37	58	64
Summe gesamt	433	683	1116	
Anteil gesamt	39	61		



Die Zählung im Bereich der Lehramtsfächer erfolgte nicht in den Studienkombinationen, sondern pro Unterrichtsfach.

Studierende

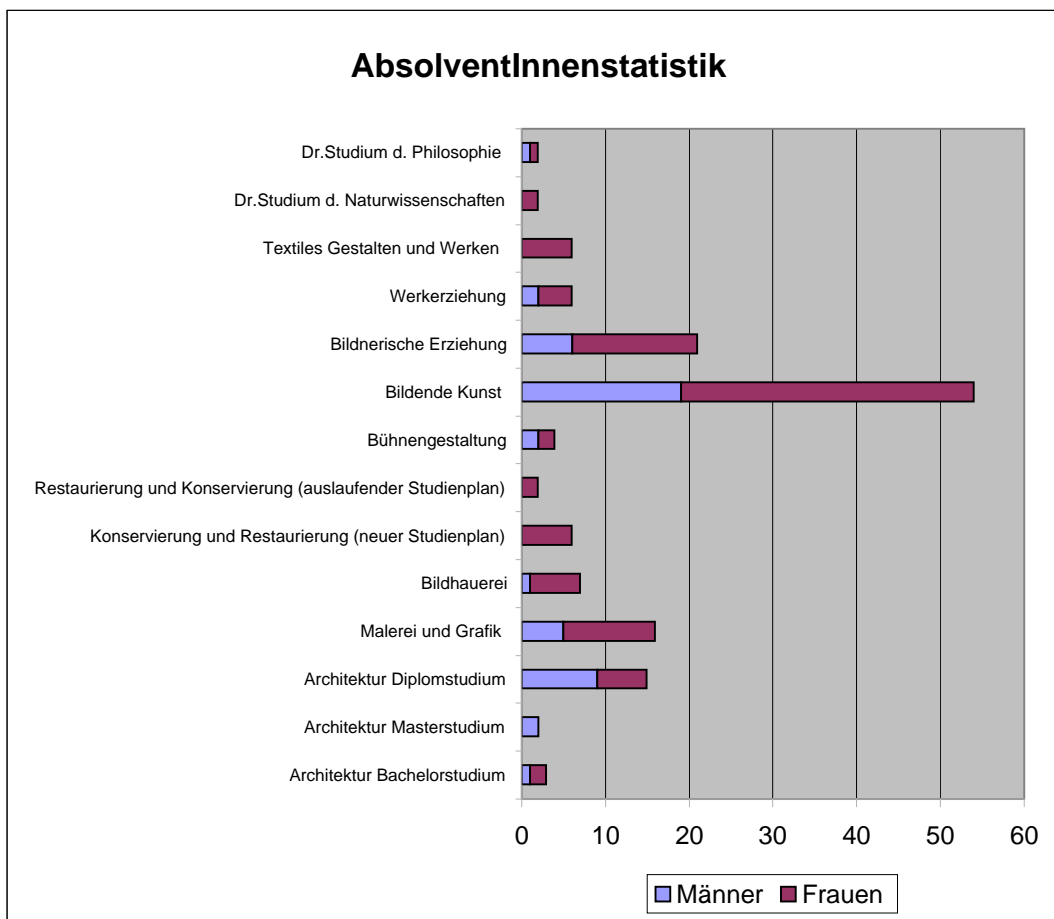
SoSe 2008

	Männer	Frauen	Gesamt	Frauenanteil %
Personen gesamt	450	631	1081	58

AbsolventInnenstatistik

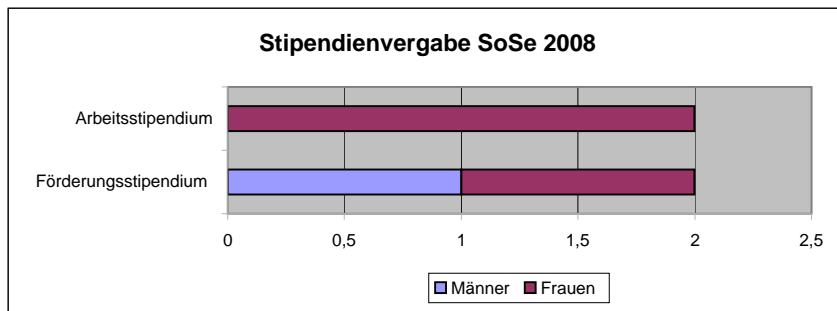
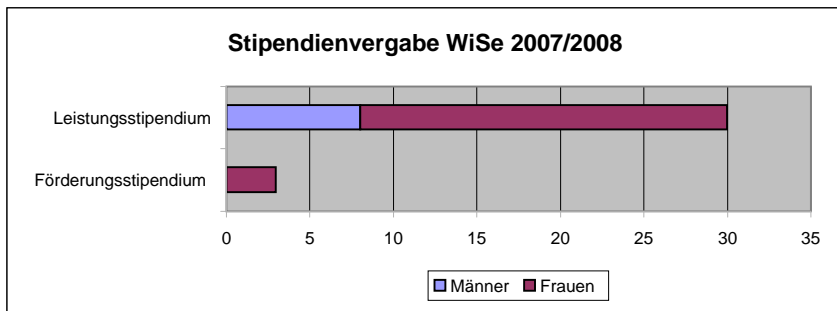
Zeitraum: Studienjahr 2007/2008

	Männer	Frauen	Gesamt	Frauenanteil %
Architektur Bachelorstudium	1	2	3	67
Architektur Masterstudium	2	0	2	0
Architektur Diplomstudium	9	6	15	40
Malerei und Grafik	5	11	16	69
Bildhauerei	1	6	7	86
Konservierung und Restaurierung (neuer Studienplan)	0	6	6	100
Restaurierung und Konservierung (auslaufender Studienplan)	0	2	2	100
Bühnengestaltung	2	2	4	50
Bildende Kunst	19	35	54	65
Bildnerische Erziehung	6	15	21	71
Werkerziehung	2	4	6	67
Textiles Gestalten und Werken	0	6	6	100
Dr.Studium d. Naturwissenschaften	0	2	2	100
Dr.Studium d. Philosophie	1	1	2	50
Summe gesamt	48	98	146	
Anteil gesamt	33	67		



Stipendienvergabe Studien- und Prüfungsabteilung
Studienjahr 2007/2008

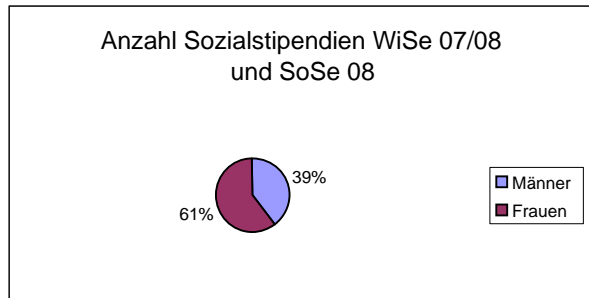
	Männer	Frauen	Gesamt	Frauenanteil %
Wintersemester 2007/2008				
Förderungsstipendium	0	3	3	100
Leistungsstipendium	8	22	30	73
Sommersemester 2008				
Förderungsstipendium	1	1	2	50
Arbeitsstipendium	0	2	2	100
Summe gesamt	9	28	37	
Anteil gesamt	24	76		



Sozialstipendien

Zeitraum: Studienjahr 2007/2008

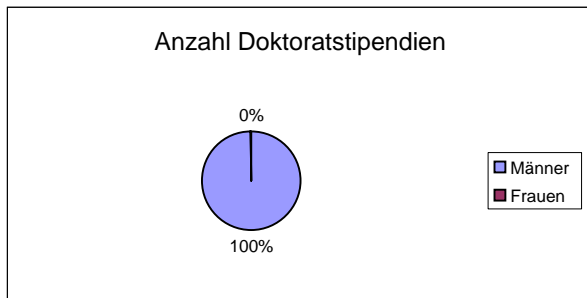
	Männer	Frauen	Gesamt	Frauenanteil %
Anzahl Sozialstipendien WiSe 07/08 und SoSe 08	73	112	185	61
Betrag insg. 50.552€				



Doktoratsstipendien

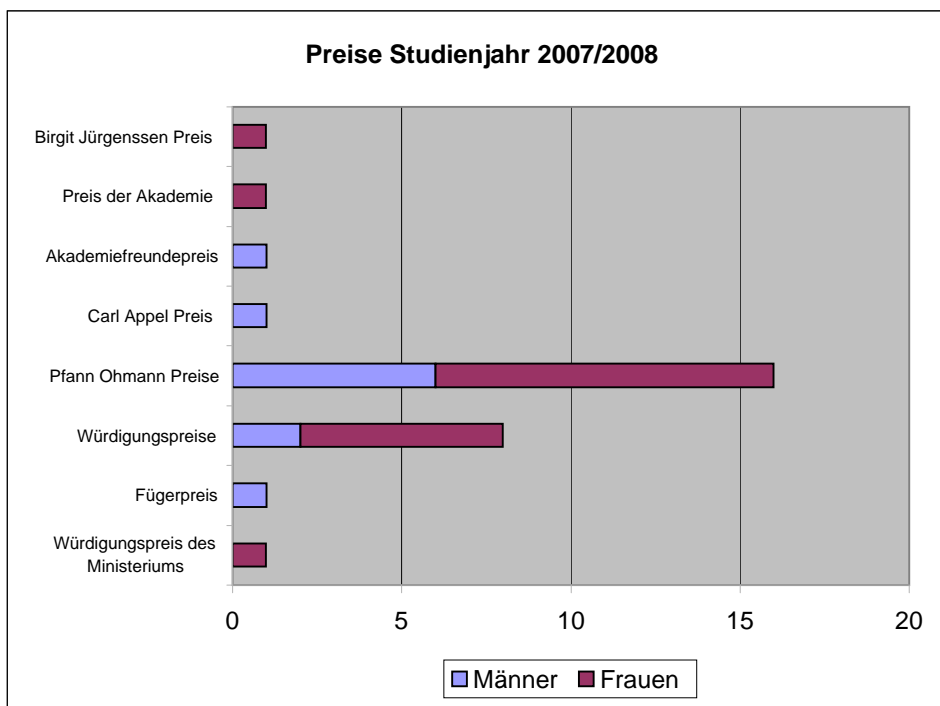
Zeitraum: Studienjahr 2007/2008

	Männer	Frauen	Gesamt	Frauenanteil %
Anzahl Doktoratsstipendien WiSe 07/08 und SoSe 08	5	0	5	0



Preise Studienjahr 2007/2008

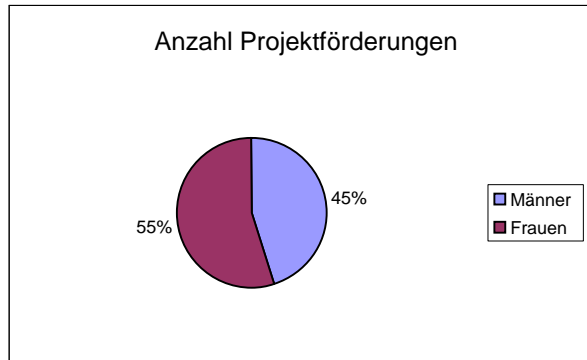
	Männer	Frauen	Gesamt	Frauenanteil %
Würdigungspreis des Ministeriums	0	1	1	100
Fügerpreis	1	0	1	0
Würdigungspreise	2	6	8	75
Pfann Ohmann Preise	6	10	16	63
Carl Appel Preis	1	0	1	0
Akademiefreundepreis	1	0	1	0
Preis der Akademie	0	1	1	100
Birgit Jürgenssen Preis	0	1	1	100
Summe gesamt	11	19	30	
Anteil gesamt	37	63		



Projektförderungen für Studierende

Zeitraum: Studienjahr 2007/2008

	Männer	Frauen	Gesamt	Frauenanteil %
Anzahl Projektförderungen WiSe 07/08 und SoSe 08	32	39	71	55



Anzahl d. Personen, die an Weiterbildungs- und Personalentwicklungsprogrammen

Zeitraum: 2008

	Männer	Frauen	Gesamt	Frauenanteil %
wissenschaftl.-künstl. Persona	11	29	40	73
allg. Univ. Personal	18	28	46	61
Summe gesamt	29	57	86	66

