

Tutorial für die wöchentliche Aktualisierung der Karte am Study Info Point im 3. Stock

1. Für das Öffnen der Türen und Schränke ist eine Kopierkarte mit Schließfunktion erforderlich, welche wöchentlich über den Study Info Point im 3. Stock aktualisiert werden muss.

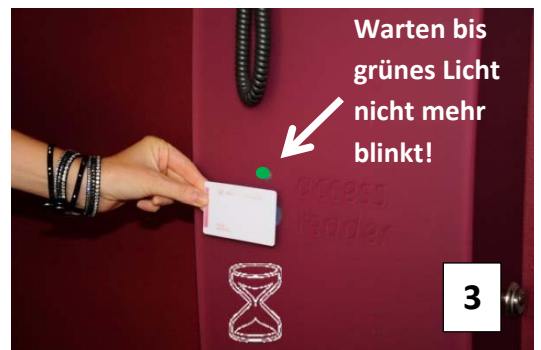
Study Info Point Terminal



2. Access Reader

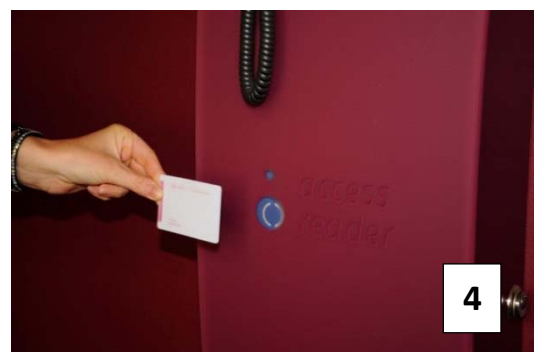


3. Karte an das Terminal halten und ca. 5 Sekunden warten bis das grüne Licht nicht mehr blinkt!



4. Karte kann entfernt werden

Falls Probleme mit der Karte auftreten, bitte sich an den Zentralen Informatikdienst (ZID) im 1. Stock wenden.



Tutorial für das Öffnen und Schließen der Hörsäle und Seminarräume: 1.06, 3.04, 3.06, 4.11

1. Für das Öffnen der Türen und Schränke ist eine Kopierkarte mit Schließfunktion erforderlich, welche wöchentlich über den Study Info Point im 3. Stock aktualisiert werden muss.

**Dieses System funktioniert nur an folgenden Türen:
1.06, 3.04, 3.06, 4.11**



2. Öffnen: Karte an die Schließanlage halten - grünes Licht leuchtet.



3. Die Türe ist nun offen



4. Absperren: Karte an die Schließanlage halten



5. Rotes Licht abwarten – Tür ist nun abgesperrt

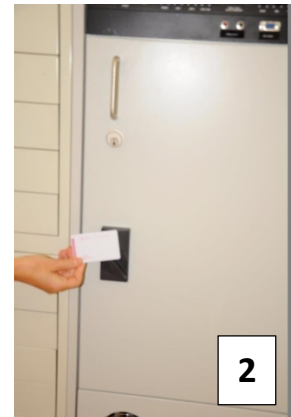


Tutorial für das Öffnen und Schließen der Medienschränke Raum 1.06 und 4.11

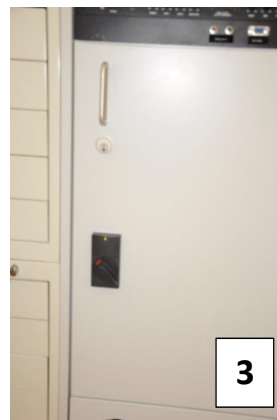
1. Für das Öffnen der Türen und Schränke ist eine Kopierkarte mit Schließfunktion erforderlich, welche wöchentlich über den Study Info Point im 3. Stock aktualisiert werden muss.

Medienschränk

2. Karte zum Öffnen an den schwarzen Beschlag halten.

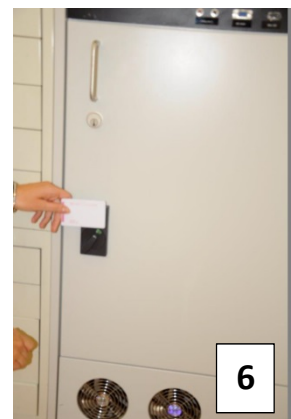


3. Lampe leuchtet auf



4. Aufsperrern: nach rechts drehen.

5. Öffnen



6. Verschließen: Karte an den schwarzen Beschlag halten

7. Absperren: nach links drehen.



8. Testen ob der Schränk verschlossen ist und Strom ausschalten.

Tutorial für das Öffnen und Schließen des Medienschranks Raum 3.06 (Großer Hörsaal)

1. Für das Öffnen der Türen und Schränke ist eine Kopierkarte mit Schließfunktion erforderlich, welche wöchentlich über den Study Info Point im 3. Stock aktualisiert werden muss.

Karte zum Öffnen an den schwarzen Beschlag halten.

2. **Aufsperrern:** Knauf nach links drehen und „Klick“ abwarten.

3. **Öffnen**

1. **Verschließen:** Karte an den schwarzen Beschlag halten.

4. **und den Knauf nach rechts drehen**
„Klick“ abwarten

5. **Nach ca. 5 Sekunden ist die Türe verschlossen**
(leuchtet kurz rot auf).

6. **Testen, ob die Türe verschlossen ist.**



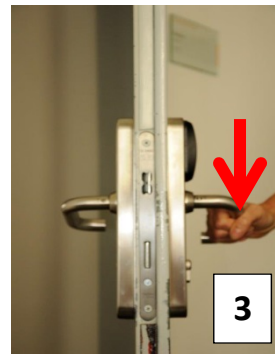
Tutorial für das Öffnen der Labor-, Werkstätten-, Computerraum- und Projektraumtüren: 3.03, 3.11, 3.12, 2.01, 2.05, 2.11, 1.02, 1.07, EG 03

1. Für das Öffnen der Türen ist eine Kopierkarte mit Schließfunktion erforderlich, welche wöchentlich über den Study Info Point im 3. Stock aktualisiert werden muss.
Dieses System funktioniert an folgenden Türen: 3.11, 3.12, 2.01, 2.05, 2.11, 1.02, 1.07, EG 03

Karte zum Öffnen an den schwarzen Beschlag halten.



2. **Türe öffnen**
3. **Die Türe ist nur zum Durchgehen geöffnet...**



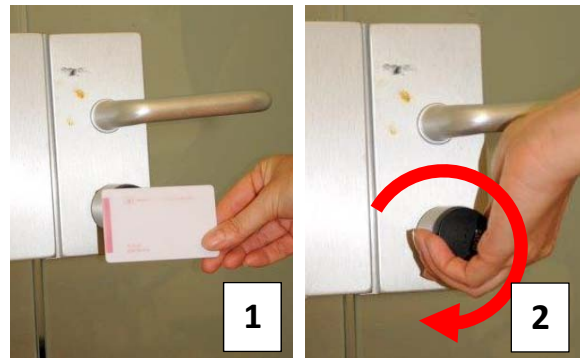
4. **...danach ist die Türe verschlossen.**
Alle Studierende haben einen Zugang zu den Computerräumen und Projektraum 3.12. und können somit diese Türen selbst mit der Karte öffnen.
Weiters können die Teilnehmer_innenlisten von den Lehrveranstaltungsleiter_innen für die Räume freigeschalten werden.
Die Lehrveranstaltungsleiter_innen geben dem Sekretariat bekannt, ob die Teilnehmer_innen, für das Semester den Zugang erhalten.
Die Studierenden haben dann die Möglichkeit auch außerhalb der Lehrveranstaltung die Räume zu benützen.



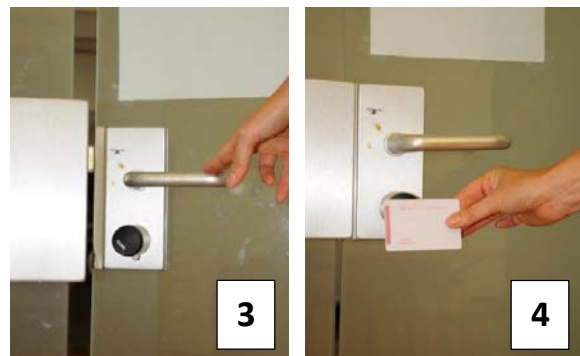
Die **Siebdruckwerkstatt 1.02** wird nicht für Studierende freigeschalten - hierfür sind besondere Voraussetzungen erforderlich.

Tutorial für das Öffnen und Schließen der Verbindungstür Siebdruck 1.04– Seminarraum 1.06

1. Für das Öffnen der Türen und Schränke ist eine Kopierkarte mit Schließfunktion erforderlich, welche wöchentlich über den Study Info Point im 3. Stock aktualisiert werden muss.
Karte zum Öffnen an den schwarzen Beschlag halten.

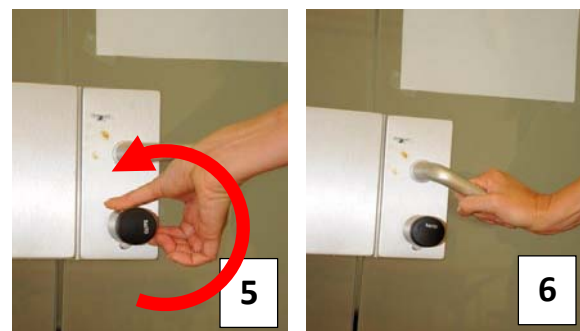


2. Türe öffnen indem man den Knauf nach rechts dreht.
3. Die Türe ist nun geöffnet und verschließt sich NICHT automatisch.



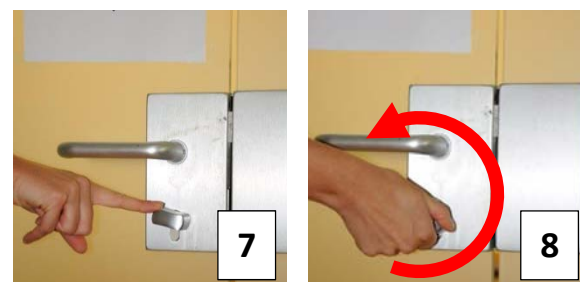
4. Um die Türe wieder zu verschließen – die Karte an den schwarzen Beschlag halten

5. Türe verschließen indem man den Knauf nach links dreht.
Die Siebdruckwerkstatt wird nicht für alle Studierende freigeschaltet - hierfür sind besondere Voraussetzungen erforderlich.



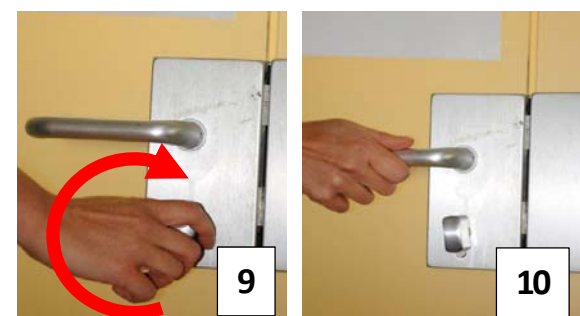
6. Überprüfen, ob die Türe auch wirklich verschlossen ist.

7. Die Türe hat von der anderen Seite (Siebdruckwerkstatt) ein normales Schloss.



8. Öffnen Schloss nach links drehen.

9. Schließen das Schloss nach rechts drehen.



10. Überprüfen ob die Türe verschlossen ist.